

平成 24 年 1 月 26 日

各 位

株式会社 協和産業  
代表取締役 長川 光

## 「チェリー・ワン鶴橋駅前」竣工のお知らせ

平素は格別のご高配を賜り、厚く御礼申し上げます。

さて、標記の件、当社が大阪市東成区東小橋 3 丁目において、平成 23 年 2 月から建設を進めてまいりました高齢者向け住宅「チェリー・ワン鶴橋駅前」は、本日無事竣工を迎えることとなりましたので、ここにご報告申し上げます。

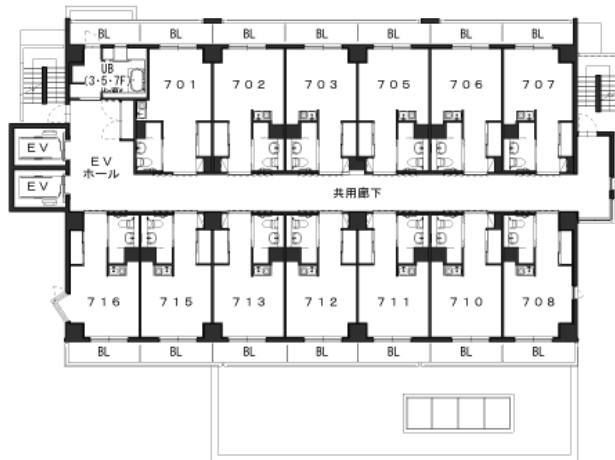
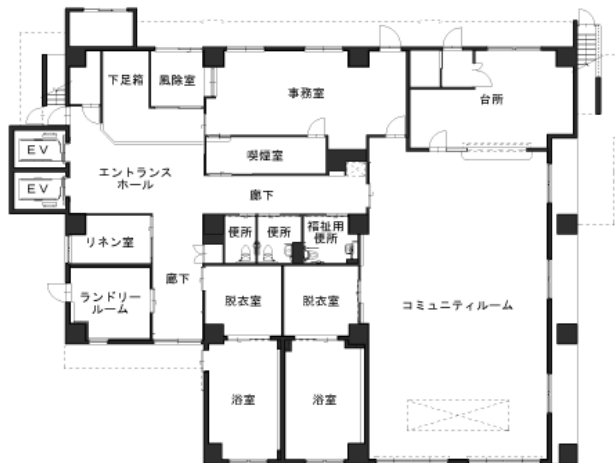
### 【施設概要】

建物名称	チェリー・ワン鶴橋駅前
物件の種類	サービス付き高齢者向け住宅
所在地	大阪市東成区東小橋 3 丁目 2 番 4 号
交通	JR大阪環状線「鶴橋駅」徒歩約 5 分 近鉄奈良・大阪線「鶴橋駅」徒歩約 5 分 市営地下鉄千日前線「鶴橋駅」徒歩約 5 分
敷地面積	798 m <sup>2</sup> 94
構造・規模	鉄筋コンクリート造陸屋根 7 階建
延床面積	2,721 m <sup>2</sup> 94
総戸数	全 78 室 ワンルーム(21.87 m <sup>2</sup> ) × 6 室 ワンルーム(22.00 m <sup>2</sup> ) × 6 室 ワンルーム(22.01 m <sup>2</sup> ) × 60 室 ワンルーム(22.54 m <sup>2</sup> ) × 6 室
室内設備	緊急通報ボタン、ミニキッチン、IH調理器、洗面所、トイレ、バルコニー、エアコン、電気温水器、クローゼット、照明器具他
共有施設	1 階/エントランスホール、事務室、厨房、食堂を兼ねた多目的室、入浴補助機能の付いた機械浴室、福祉用トイレ、洗濯室他 2・4・6 階/面談室 3・5・7 階/共用浴室 屋上/ゲートボール場
本体設備	駐車場、駐輪場、EV2 基、防犯カメラ他
事業主	株式会社協和産業
設計監理	CLIFF Design株式会社
施工	村本建設株式会社 大阪支店
運営主体	株式会社日本介護医療センター

外 観



フロア平面図



以上